

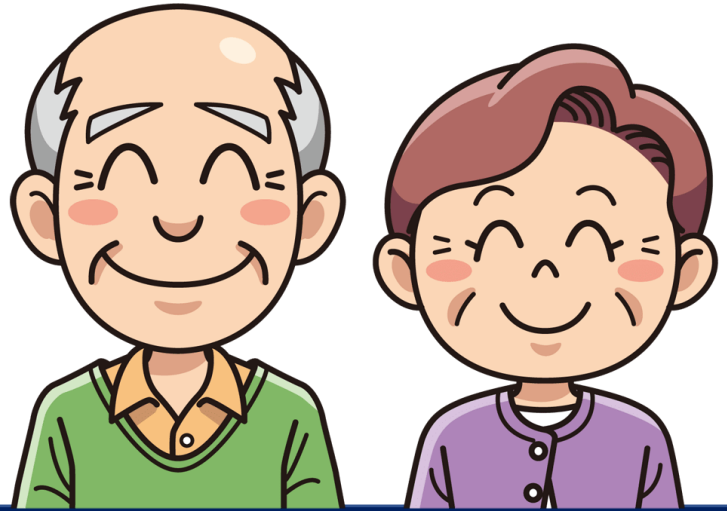
高齢者のリーシングは メリット有り

わが国の高齢化率（総人口に占める65歳以上人口の割合）は、2019年10月の調査時点で28.4%でした。少子化等の影響から日本の人口は今後も減少傾向にあり、さらに高齢化が進んでいくことが社会問題にもなっています。そのような状況のなか、ご高齢者だけの世帯やご高齢者の一人暮らしが多くなっていることも特徴です。更に「単独世帯」では、男性が35.0%、女性が65.0%の割合となっており、性別に年齢構成をみると、男性は「65～69歳」が30.9%、女性は「75～79歳」が22.2%で最多となっています。

品川区の「住まい確保のための 入居促進事業」と連携。

この高齢者ですが、しっかりと面談を行い、**体調面のヒアリング・金銭的な問題等々**をクリアすれば、これは**実に優良な入居者**となります。当社では品川区の「**住まい確保のための入居促進事業**」の指定業者に登録させていただき、区と連携して民間住宅への入居促進のお手伝いをさせていただいております。

勿論、高齢入居者様には保証会社へ加入いただき、不慮の事故等による死亡の際も残置処分から、退出に至るまでのリスクはヘッジすると共に、緊急連絡先等の事前登録を行い、緊急時には速やかに親族による対応をしていただきます。

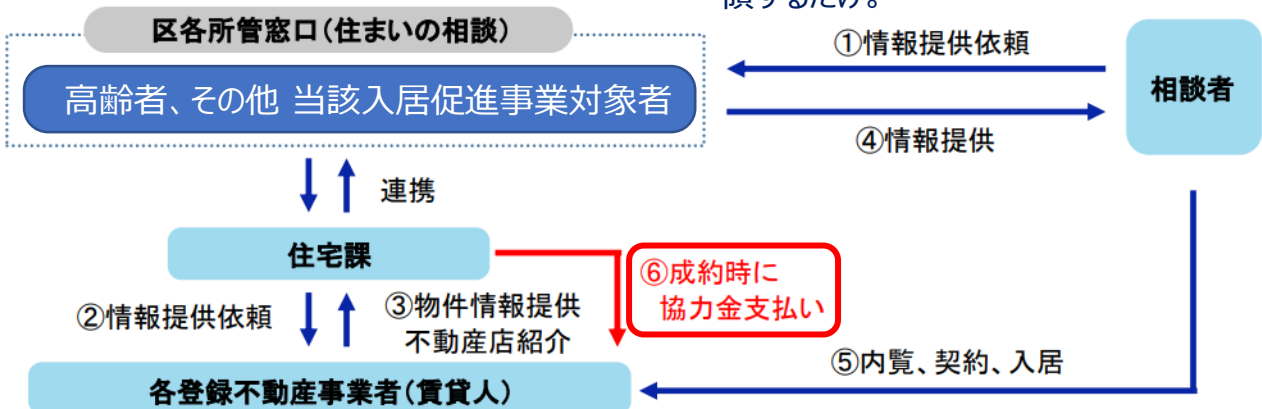


優良な高齢者が沢山います！

当社を介して高齢者の入居促進にご理解いただけ、実際に賃借関係が構築された際には、品川区の「**住まい確保のための入居促進事業**」から**協力金**として一律**60,000円**が支給されます。

品川区への申請についてはすべて当社が代行して手続きしますのでオーナー様は協力金を受領するだけ。

住宅確保要配慮者入居促進事業の流れ



高齢者の入居促進にご協力いただけるオーナー様は
当社までご一報ください。